

# **Lenkų etninės mažumos kalbos pasirinkimai**

**Kinga Geben  
Vilniaus Universitetas**

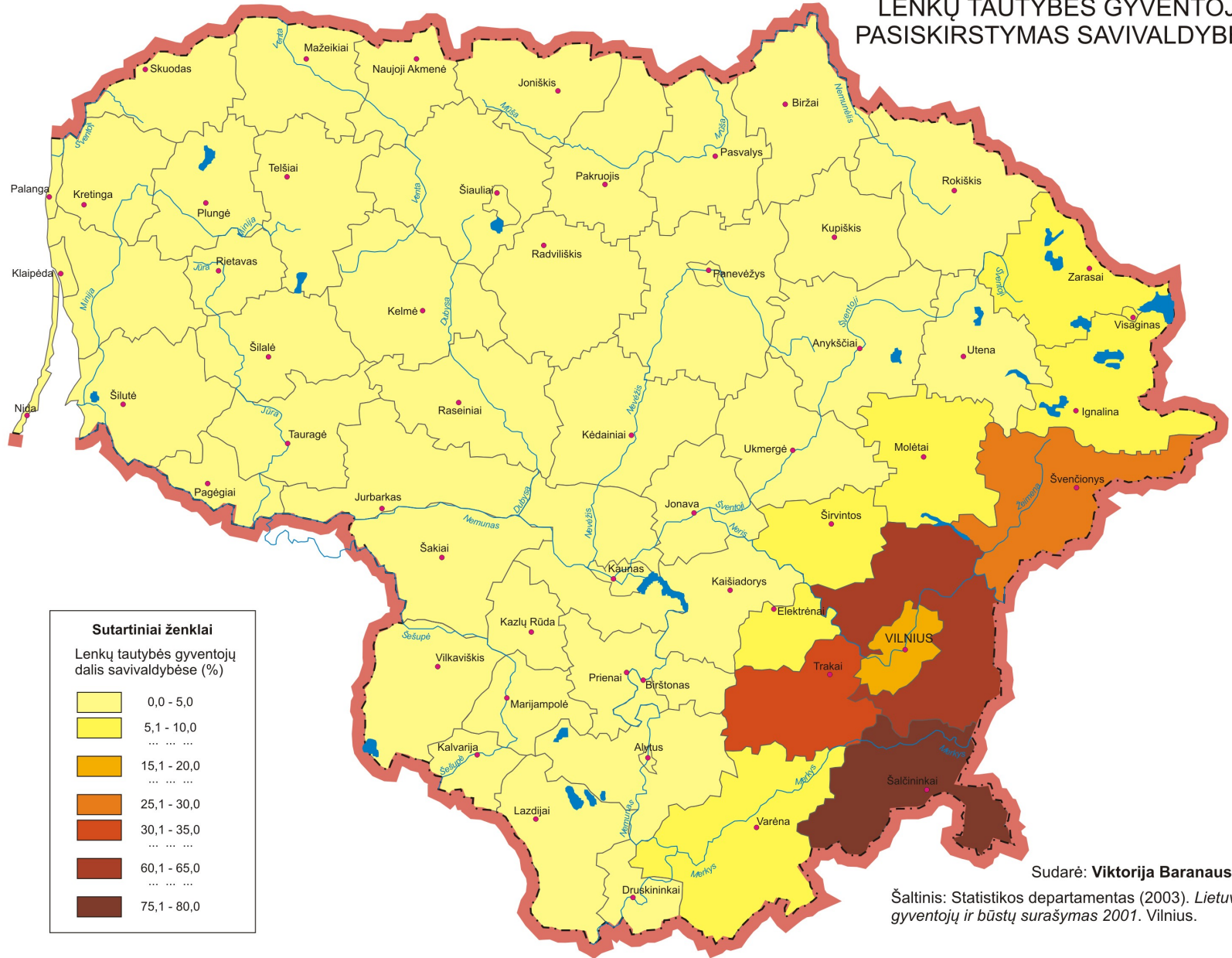
Analizuojama dviejų projektų duomenis:

„Sociolingvistinis Lietuvos žemėlapis: miestai ir miesteliai“ (2010-2012 m.) Tyrimą finansavo Lietuvos mokslo taryba (sutarties Nr. LIT-2-18).

„Miestai ir kalbos. Kalbų vartojimas ir tautinė tapatybė Lietuvos miestuose“ (2007–2009 m. rėmė Valstybinis mokslo ir studijų fondas).

Projektų vadovė prof. M. Ramonienė

# LENKŲ TAUTYBĖS GYVENTOJŲ PASISKIRSTYMAS SAVIVALDYBĖSE



**Sutartiniai ženklai**

Lenkų tautybės gyventojų dalis savivaldybėse (%)

	0,0 - 5,0
	5,1 - 10,0
	15,1 - 20,0
	25,1 - 30,0
	30,1 - 35,0
	60,1 - 65,0
	75,1 - 80,0

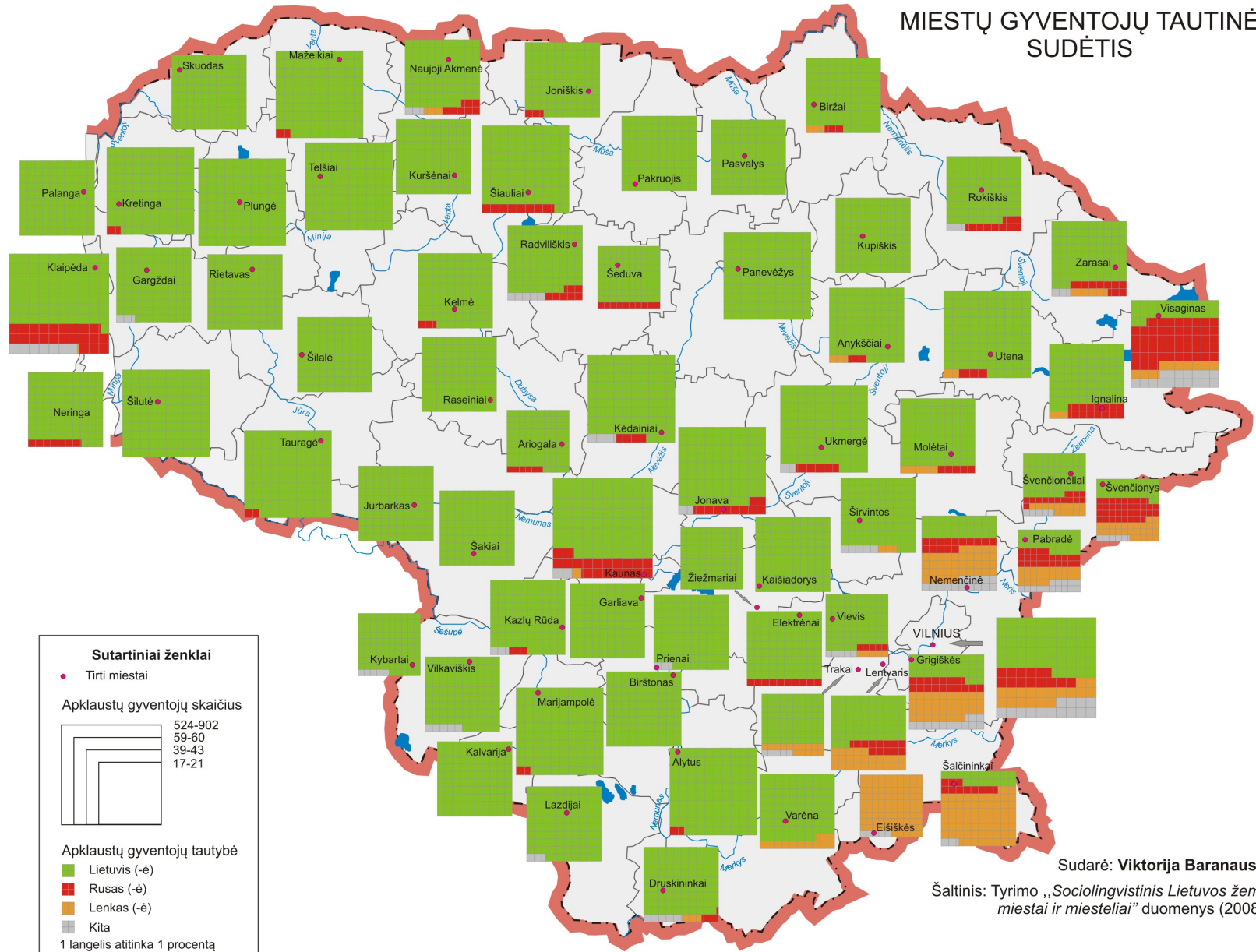
Sudarė: Viktorija Baranauskienė

Šaltinis: Statistikos departamentas (2003). Lietuvos gyventojų ir būstų surašymas 2001. Vilnius.

**Lietuvos miestuose apklausti 296 lenkai,  
t.y. 6,7 proc. visų apklaustųjų deklaravo  
lenkų tautybę**

<b>lietuviai</b>	<b>rusai</b>	<b>lenkai</b>	<b>kiti</b>
<b>3684</b>	<b>489</b>	<b>296</b>	<b>215</b>
<b>79 %</b>	<b>10 %</b>	<b>6,7 %</b>	<b>5 %</b>

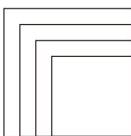
# MIESTŲ GYVENTOJŲ TAUTINĖ SUDĖTIS



## Sutartiniai ženklai

- Tirti miestai

## Apklaustų gyventojų skaičius



524-902  
59-60  
39-43  
17-21

## Apklaustų gyventojų tautybė

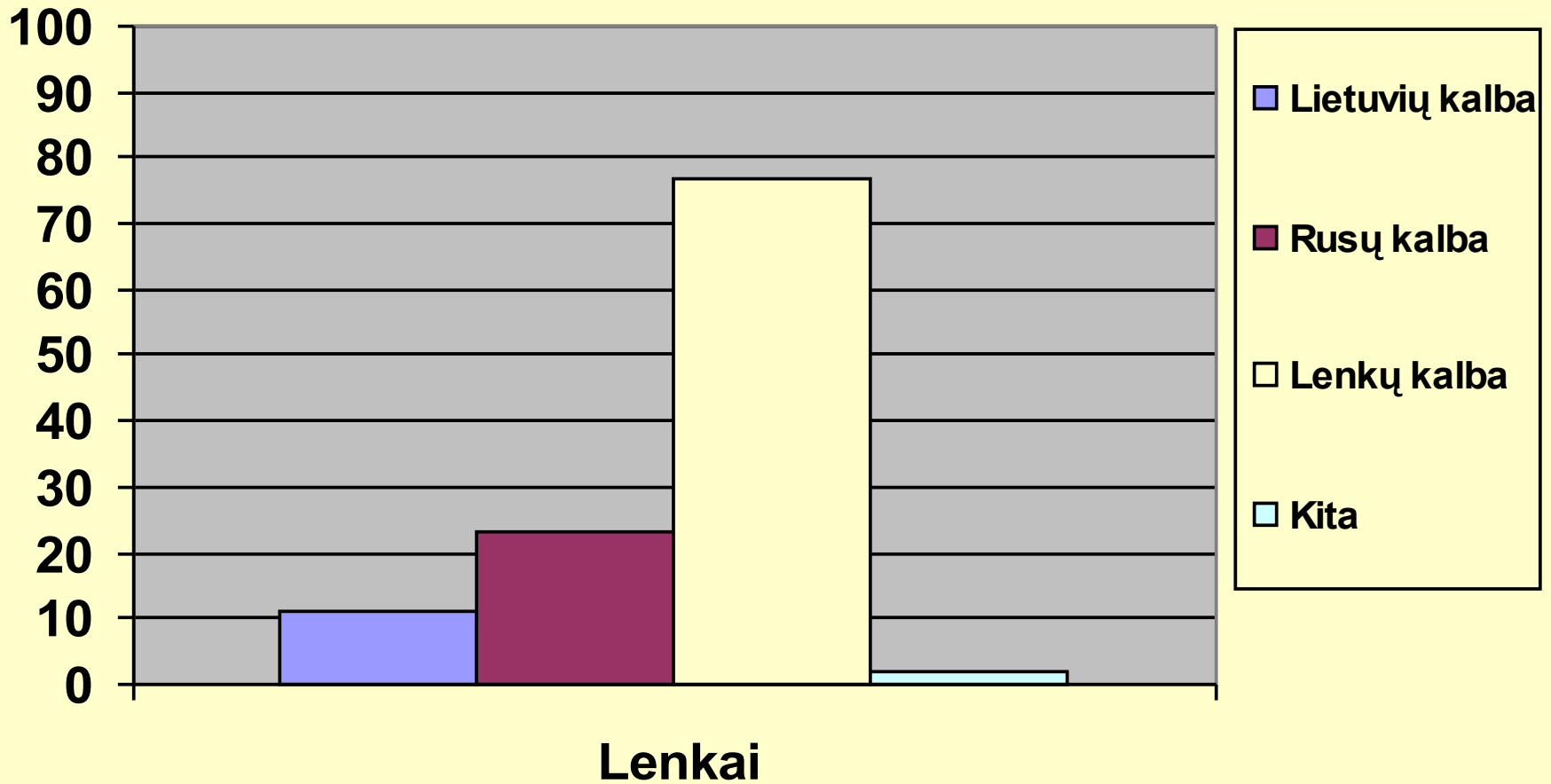
- Lietuvis (-ė)
- Rusas (-ė)
- Lenkas (-ė)
- Kita

1 langelis atitinka 1 procentą

Sudarė: **Viktorija Baranauskienė**

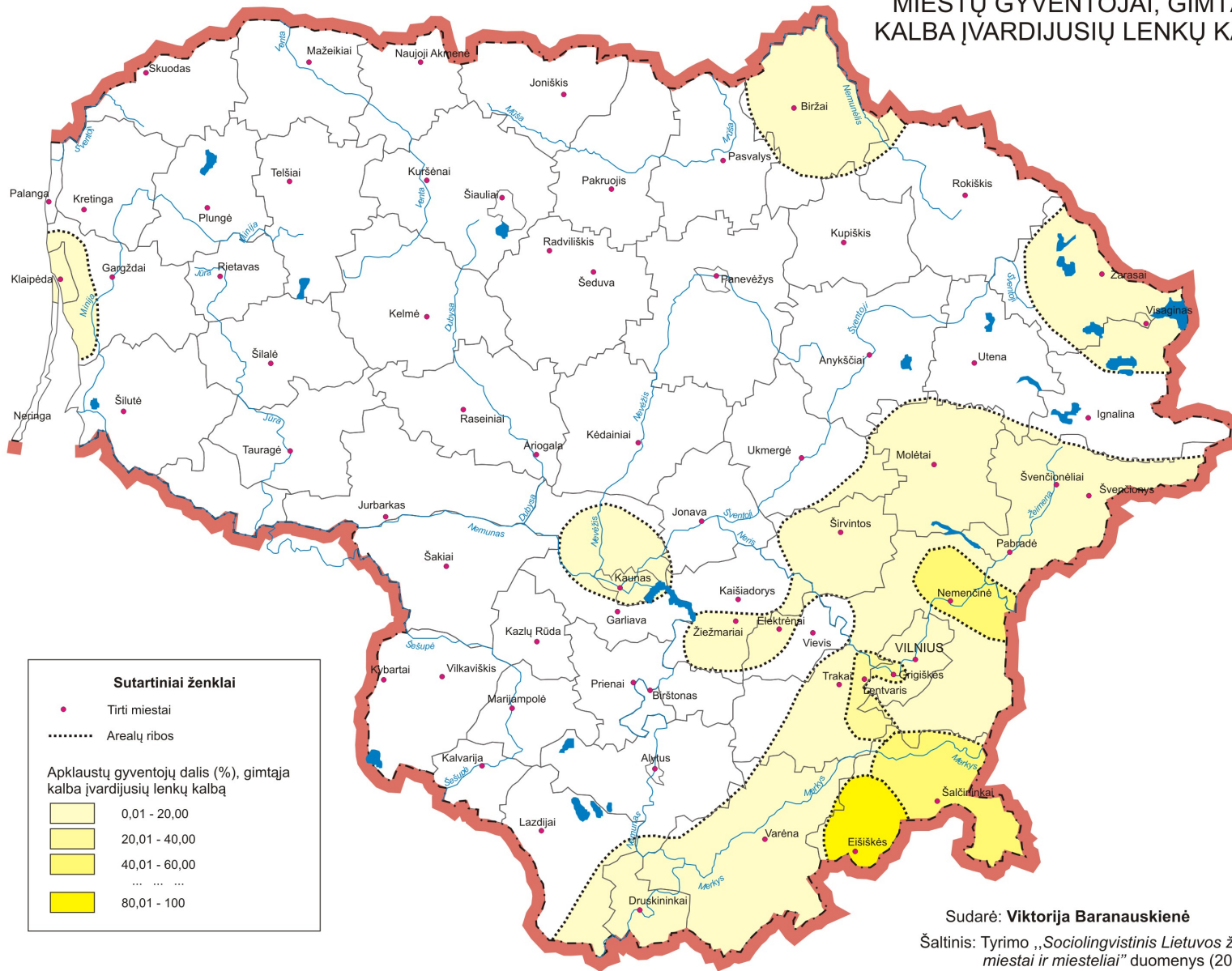
Šaltinis: Tyrimo „*Sociolingvistinis Lietuvos žemėlapis: miestai ir miesteliai*“ duomenys (2008-2010).

# Lenkų respondentų gimtosios kalbos pasirinkimai





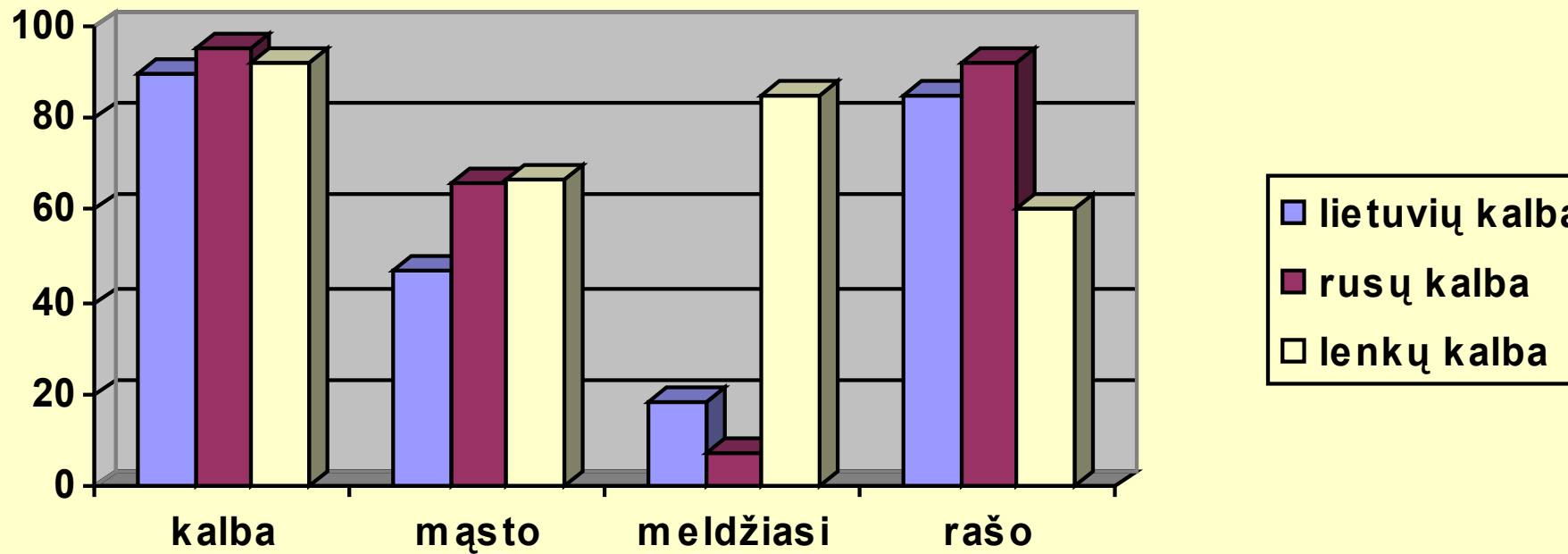
# MIESTŲ GYVENTOJAI, GIMTAJA KALBA ĮVARDIJUSIŲ LENKŲ KALBA



Sudarė: **Viktorija Baranauskienė**

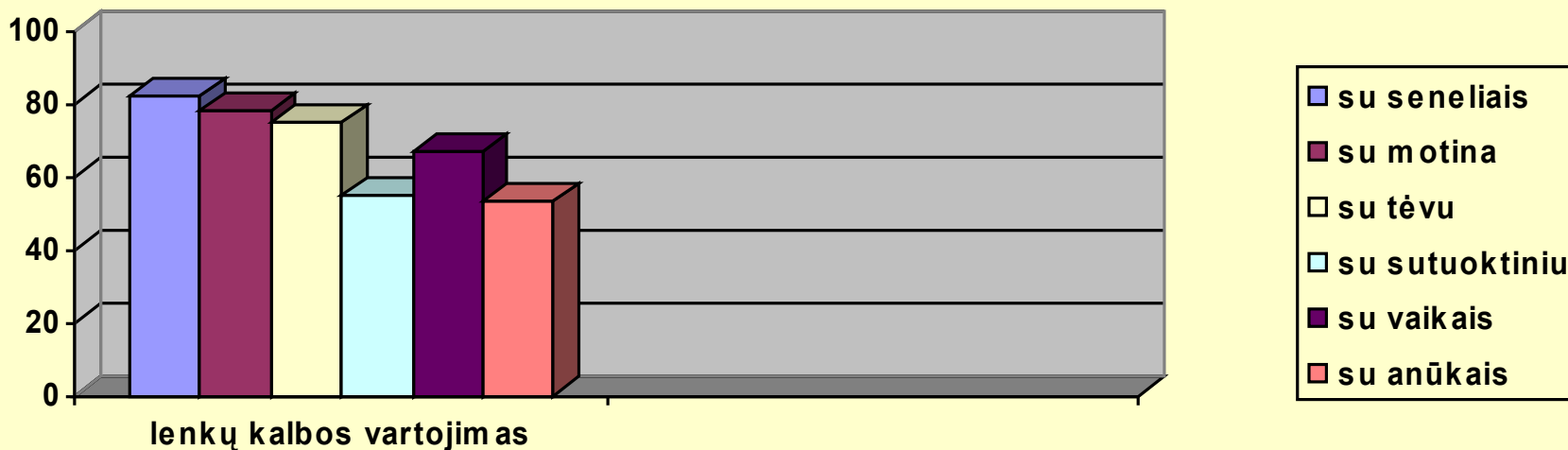
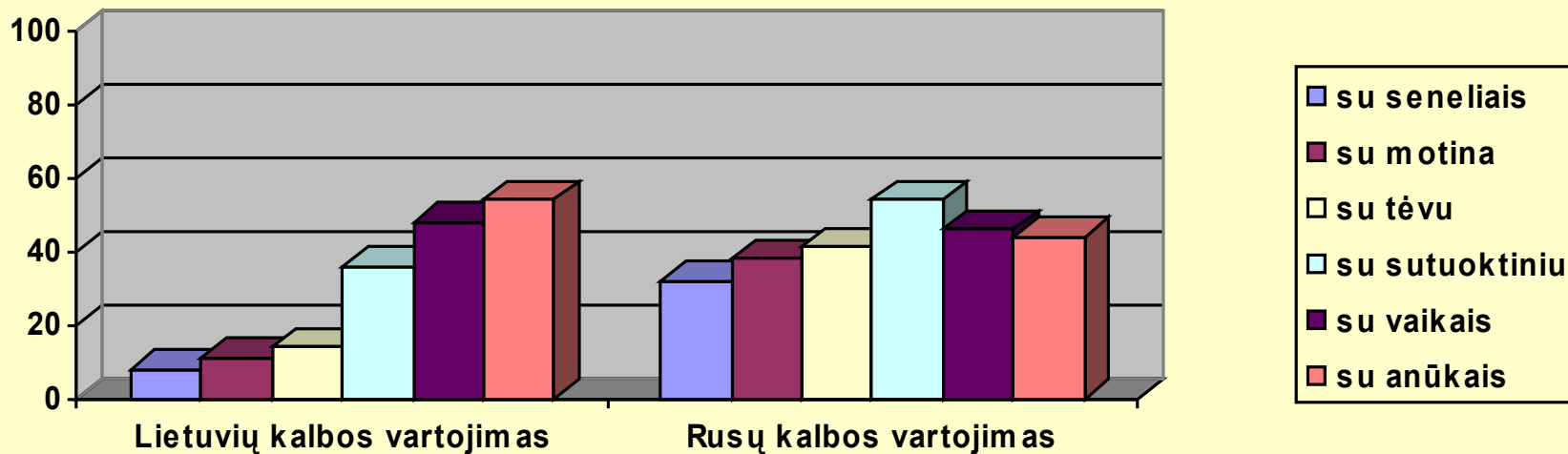
Šaltinis: Tyrimo „Sociolingvistinis Lietuvos žemėlapis: miestai ir miesteliai“ duomenys (2008-2010).

# Lenkų tautybės respondentų kalbų vartojimas

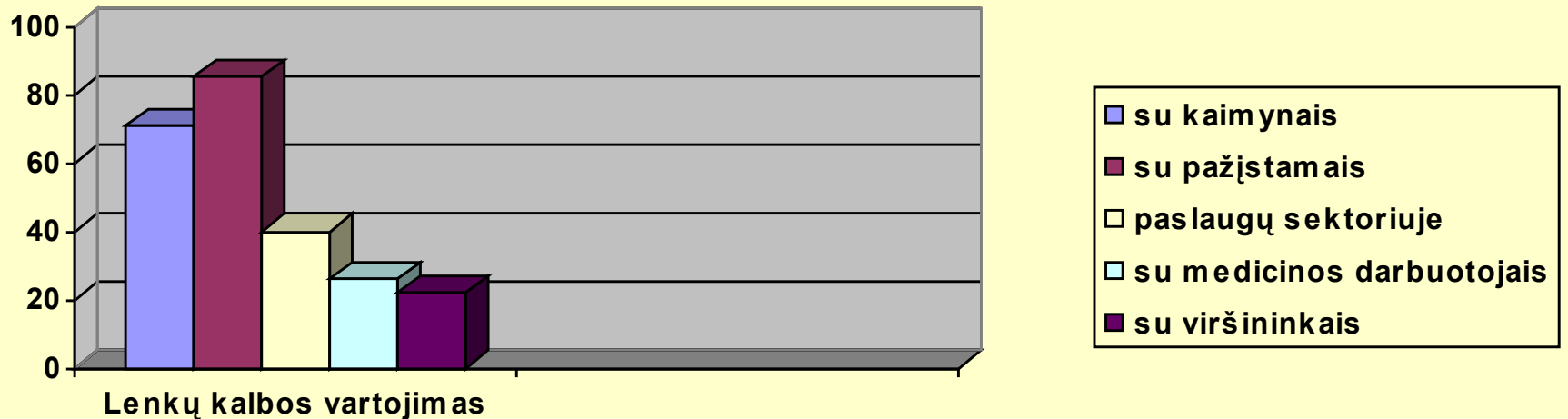
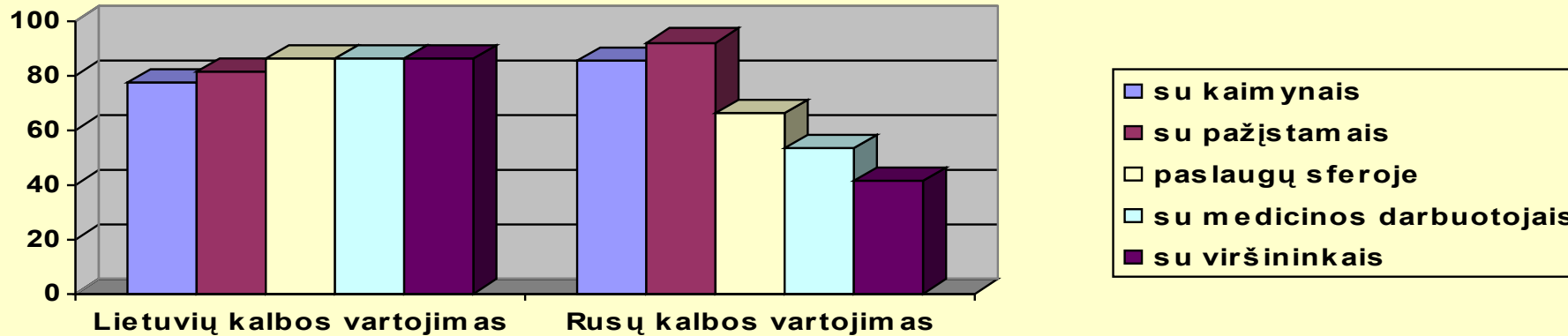




# Kalbinė situacija lenkų šeimose

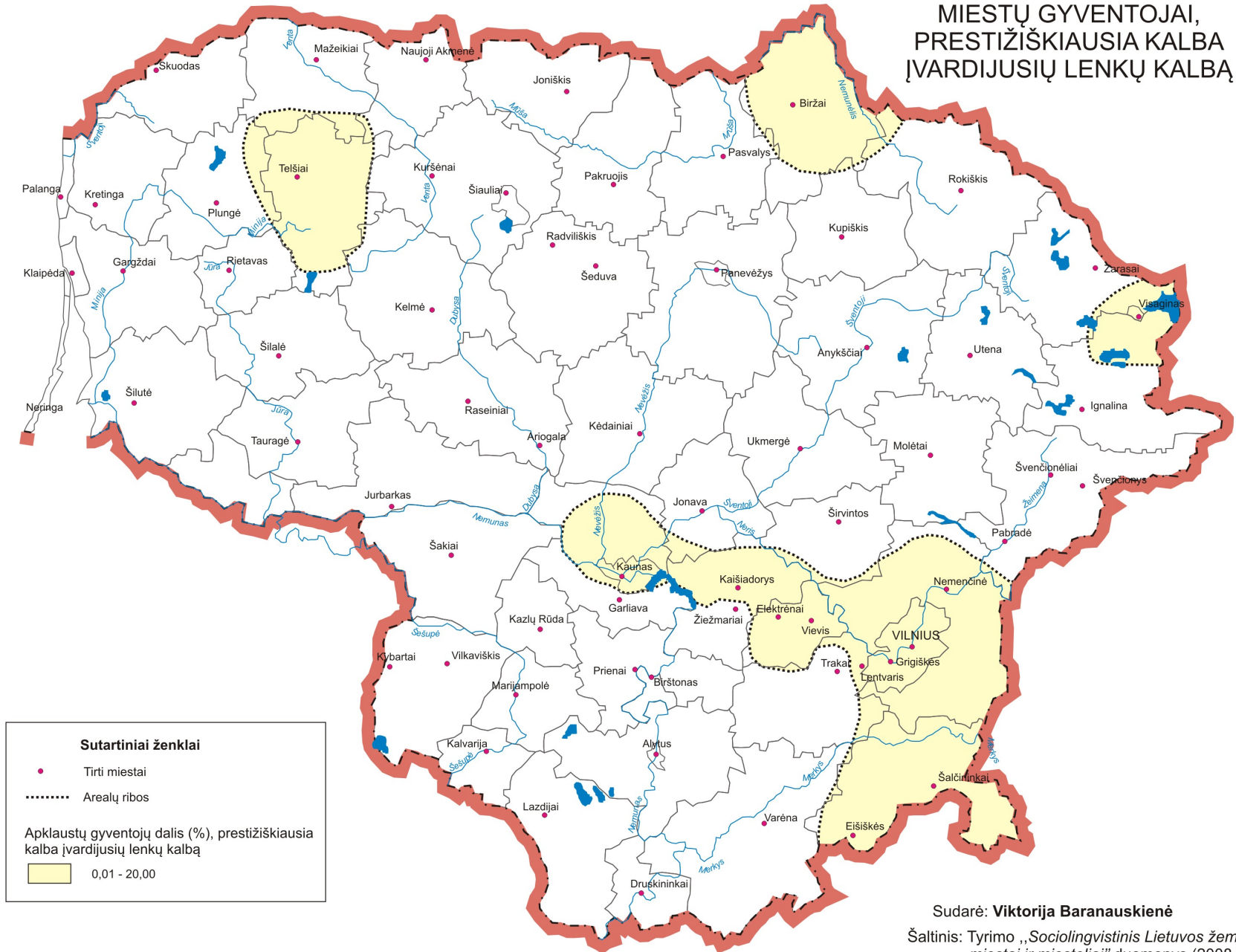


# Apklaustųjų lenkų kalbų vartojimas viešojoje erdvėje





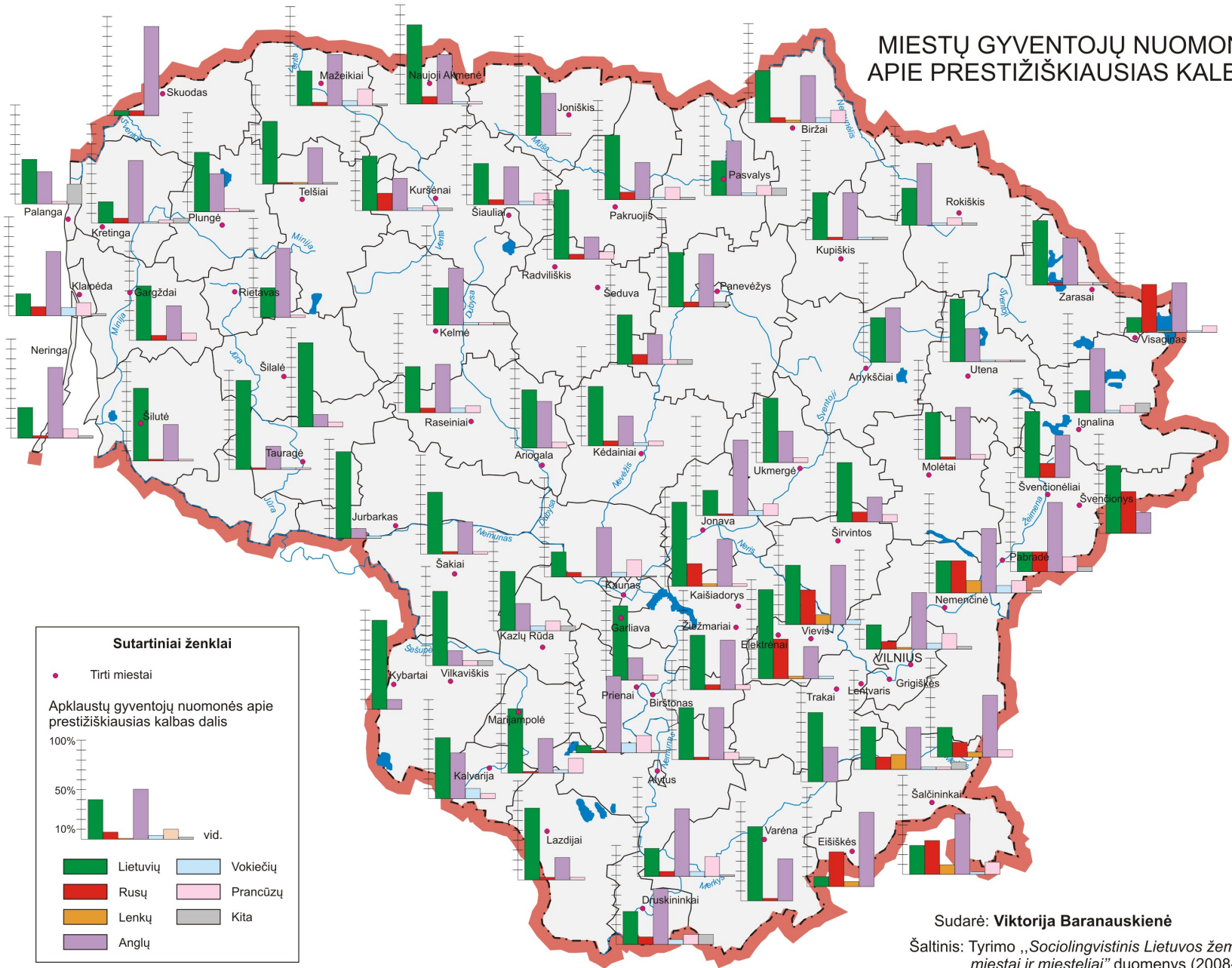
# MIESTŲ GYVENTOJAI, PRESTIŽIŠKIAUSIA KALBA ĮVARDIJUSIŲ LENKŲ KALBĄ



Sudarė: Viktorija Baranauskienė

Šaltinis: Tyrimo „Sociolingvistinis Lietuvos žemėlapis: miestai ir miesteliai“ duomenys (2008-2010).

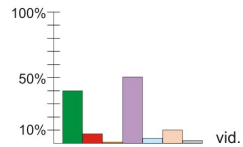
# MIESTŲ GYVENTOJŲ NUOMONĖ APIE PRESTIŽIŠKIAUSIAS KALBAS



## Sutartiniai ženklai

• Tirti miestai

Apklaustų gyventojų nuomonės apie prestižiškiausias kalbas dalis



- |   |   |
|---|---|
| <span style="color: green;">■</span> Lietuvių | <span style="color: lightblue;">■</span> Vokiečių |
| <span style="color: red;">■</span> Rusų       | <span style="color: pink;">■</span> Prancūzų      |
| <span style="color: orange;">■</span> Lenkų   | <span style="color: grey;">■</span> Kita          |
| <span style="color: purple;">■</span> Anglų   |   |

Sudarė: Viktorija Baranauskienė

Šaltinis: Tyrimo „Sociolingvistinis Lietuvos žemėlapis: miestai ir miesteliai“ duomenys (2008-2010).





- ✦ *Aš čia gimiau, čia gyveno mano tėvai ir seneliai. (46 m. Šalčininkai, 56 m. Vilnius)*
- ✦ *"Lietuva, Tėvyne mano!" (55 m., Šalčininkai),*
- ✦ *Nes čia gimiau ir turiu lietuvišką pasą (23 m., Šalčininkai).*



# Išvados

- ✦ Lenkų kalbos vartojimas miestuose mažėja, labiausiai kalba išlaikoma Baltarusijos pasienyje, sostinėje bei miestuose besiribojančiuose su sostine.
- ✦ Lenkų kalba geriausiai išlaikoma vyriausios kartos, kurios atstovai šią kalbą vartoja kaip sakytinę, šia kalba lenkai dažniausiai kalba, mąsto ir meldžiasi.
- ✦ Privačiojoje srityje (šeimoje) lenkų kalba gerai išlaikoma tik vienatautėse šeimose.
- ✦ Lietuvių kalba turi reikalingiausios kalbos statusą.
- ✦ Prestižiškiausia kalba laikoma anglų.
- ✦ Gražiausia kalba įvardijama lenkų.